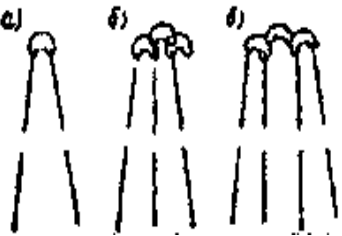
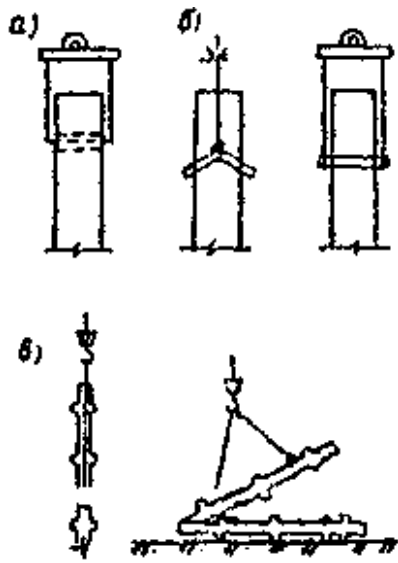

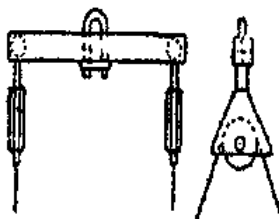
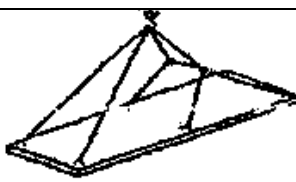
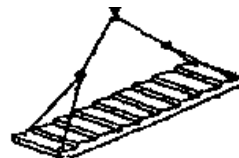

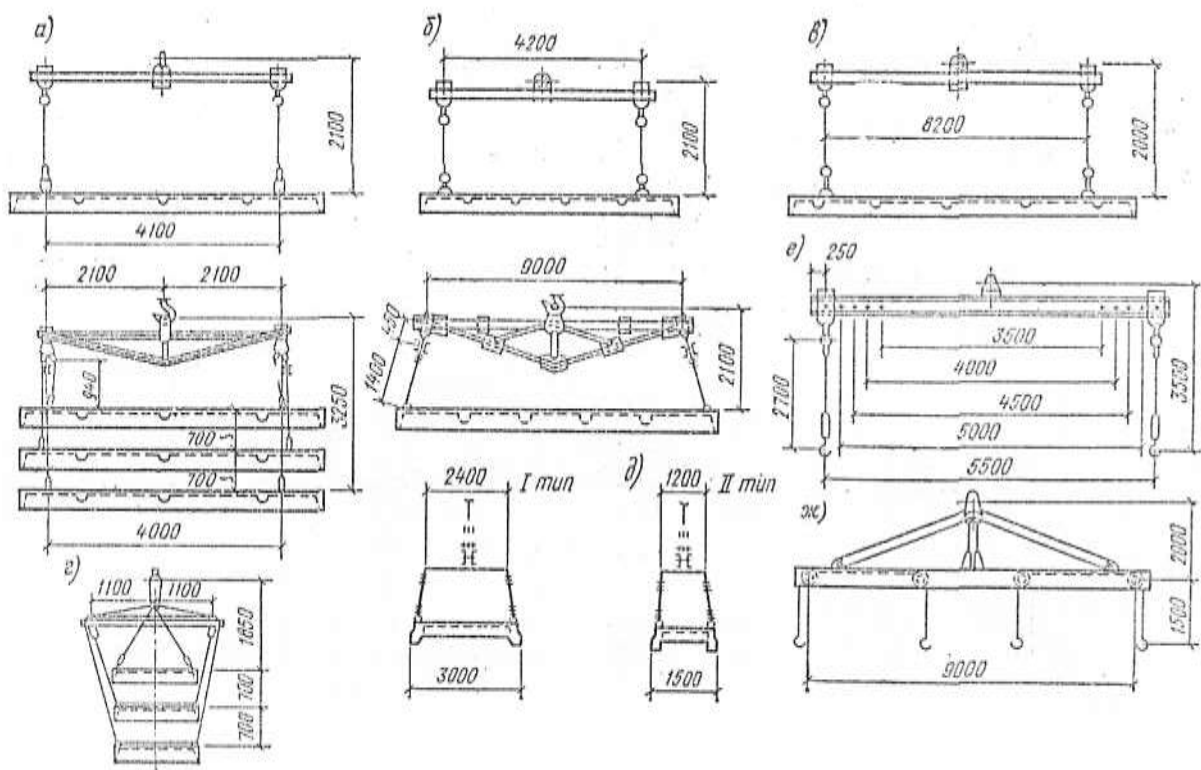


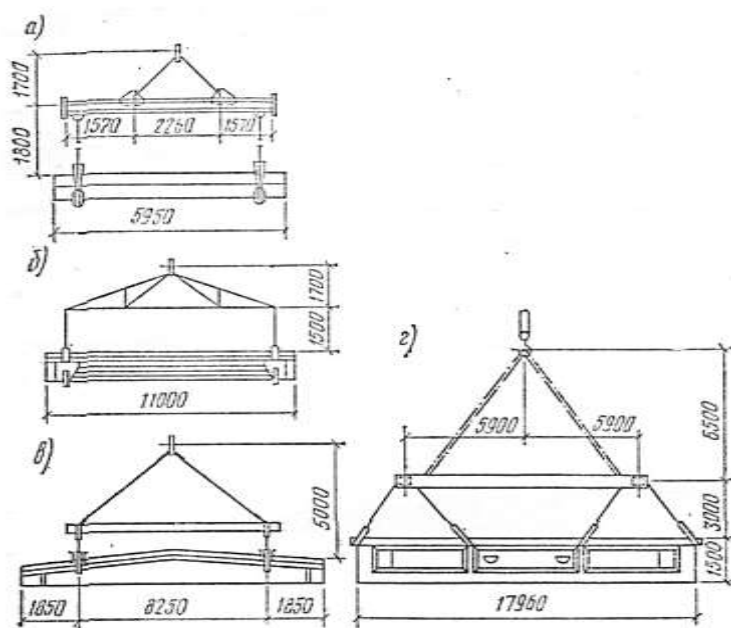
**Основные характеристики захватных приспособлений
для монтажа сборных железобетонных конструкций**

Монтируемый элемент		Грузозахватные устройства				Масса подмостей, расчалки конструкций и др., т
Наименование	Характеристика	Эскизы	Грузоподъемность, тс	Масса, кг	Расчетная высота, м	
Фундаментные блоки	Канатные стропы: а) двухветвевой типа 2СК б) трехветвевой типа 3СК в) четырехветвевой типа 4СК		5	56	4,5	—
			10	91	4,5	—
			15	140	4,5	—
			20	147,8	4,5	—
Колонны	Низ стропильных конструкций до: 9,6 м 10,8 м 14,4 м 16,2 м 18,0 м Двухветвевые стропы С транспортных средств: а) унифицированный штыревой захват б) фрикционный захват в) двухштыревой балансирный захват		10	180	1,9	0,1
			15	247	1,5	0,3
			16	384	1,6	0,3
			25	470	1,0	0,3
			27	247	1,0	0,3
			35	400	1,5	0,3
			15	148	1,0	0,3
			18	463	2,0	0,1
Подкрановые и фундаментные бвалки, ригели	а) штырево-строповые грузоподъемные устройства б) траверса		2,5	182	3,2	—
			6	386	3,5	—
			9	935	3,2	—

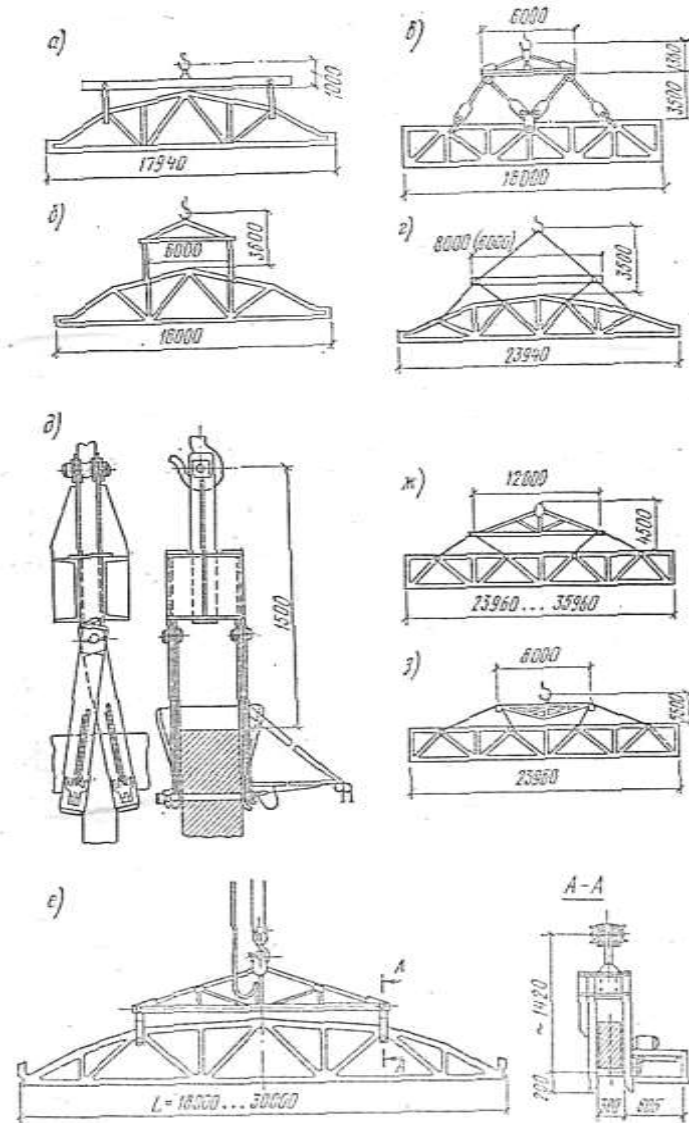
Монтируемый элемент		Грузозахватные устройства				Масса подмостей, расчалки конструкторов и др., т
Наименование	Характеристика	Эскизы	Грузоподъемность, тс	Масса, кг	Расчетная высота, м	
Подстропильные фермы	12 м		12	567	1,5	0,1
Балки покрытия	12 м 18 м		14 16	511 911	5,0 9,5	— 0,1
Стропильные фермы	Сегментные 18м Сегментные 24м С параллельными поясами: 18 м, 24 м 30...36 м		15 12 15,0 17,5 30,0	620 3423 608 809 1534	3,6 1,0 4,9 3,5 4,5	0,1 0,1 0,1 0,1 0,1
					1 м над фонарем	0,4
Фермы с фонарями	Массой до 14 т		1300			
Плиты покрытий	1,5×6 3×6 1,5×12 1,5×6 (для трех плит) 3×12	 Многоветвевой уравнивающийся строп	5 5 4 5 7	44 250 285 430 1066	4,5 5,0 2,0 3,25 2,1	0,1 0,1 0,2 — 0,2
Лестничные марши	Уравновешивающийся строп		5	44	4,5	—
Стеновые панели	До 6 м До 12 м		3 6	210 530	2,5 3,5	— —



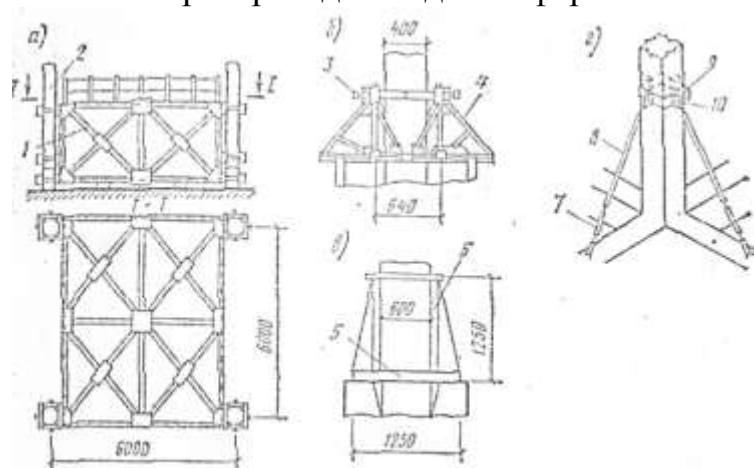
Траверсы для подъема плит и стеновых панелей



Траверсы для подъема балок

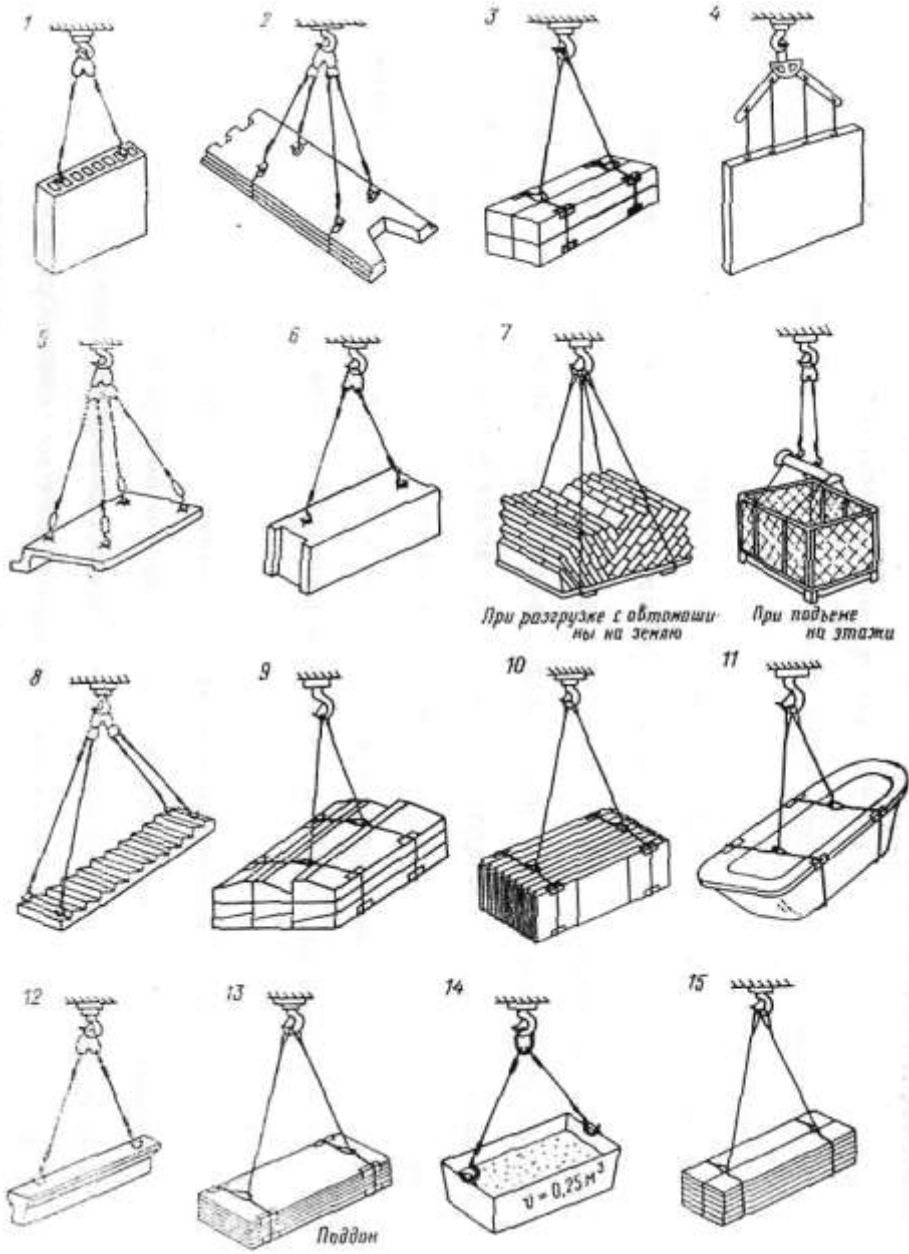


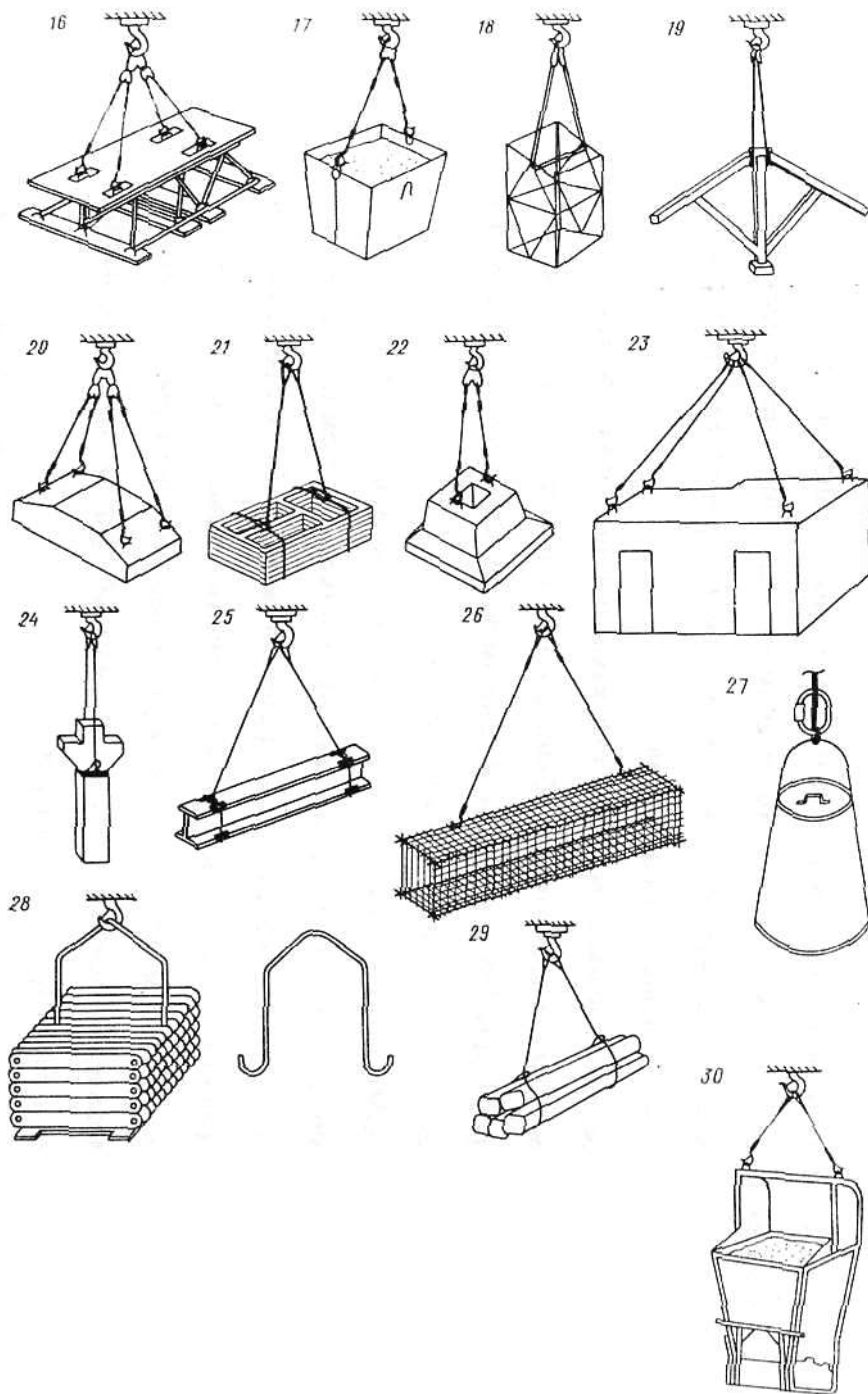
Траверсы для подъема ферм



Кондукторы и подносы для временного закрепления колонн

а - групповой кондуктор на четыре колонны с сеткой 6х6 м; б - одиночный кондуктор для колонн сечением 400 мм; в - то же, для колонн сечением 600 и 800 мм; г - жесткие подкосы; 1 - групповой кондуктор; 2 - колонна; 3 - установочный винт; 4 - одиночный кондуктор; 5 - опоры; 6 - стойка; 7 - винтовые стяжки; 8 - трубное звено; 9 - хомут; 10 - обратное крепление подкоса





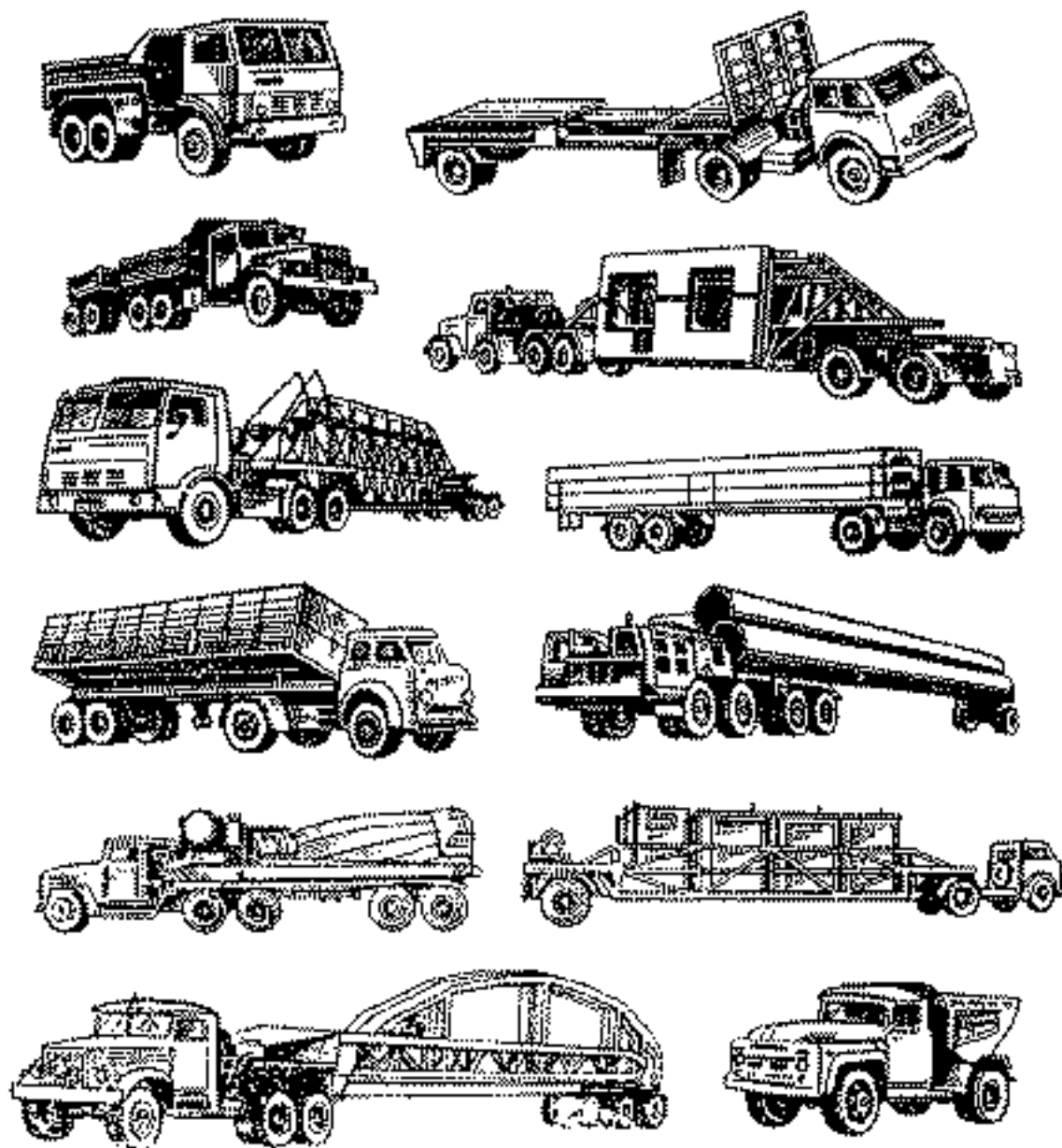
Схемы и способы строповки грузов

1 - вентиляционного блока; 2 - плиты перекрытия; 3 - пакета железобетонных перемычек 4 - панельной перегородки на траверсе; 5 - железобетонной лестничной площадки; 6 - фундаментного бетонного блока; 7 - кирпича на поддоне; 8 - лестничного марша; 9 - пакета ступеней; 10 - пакета мелких железобетонных плит; 11 - чугунной ванны; 12 - железобетонного прогона; 13 - пакета гипсоволокнистых плит; 14 - раствора в емкости; 15 - пакета пиломатериалов 16 - инвентарных подмостей; 17 - бункера со строительным мусором; 18 - тумбы для подмостей; 19 - стропильных ферм; 20 - фундаментного железобетонного блока; 21 - пакета оконных (дверных) блоков; 22 - фундаментного блока под колонну; 23 - Санитарно-технической кабины; 24 - железобетонной колонны; 25 - металлической балки; 26 - арматурного каркаса; 27 - бачка с битумом; 28 - пакета радиаторов; 29 - деревянных балок; 30 - бетонной смеси в емкости

Общая характеристика автотранспортных средств

Автотранспортное средство	Грузоподъемность, т	Допустимые габариты перевозного груза, мм		
		ширина	длина	высота
Автомобиль бортовой общего назначения	4...6	1930...2400	3440...3840	2320...2400
	7...10	2230...2400	4440...4750	2150...2410
	11...16	2380	5710	2280...2330
Автопоезд с прицепом общего назначения	4...6	2107	3788	2530
	7...10	2292	4890	2370
	17...24	2900	6480	2455
	25 и более	3100...3200	5440	2800
Автопоезд с полуприцепом общего назначения	7...10	2120...2150	5960...5990	2400...2420
	11...16	2140...2220	7440...7815	2215...2410
	17...24	2900	6480	2455
Формовоз	11...16	395...915	12645...22290	3055...3200
	17...24	345...675	12500...18500	2250...2950
	25 и более	—	125000	—
Формовоз для перевозки ферм в наклонном положении	До 36	500	21000	2400
Колонновоз	7...10	2158	11750	2230
	11...16	1950...2100	11940...15940	2100...2260
	17...24	2900	15940	2050
	25 и более	1100...2900	3950...19575	2100...2247
Балковоз	7...10	1400×200×200	18590	1890
	11...16	150-2280	11940...12230	2100...2110
	17...24	1100-2900	16440...17940	2020...2150
Плитовоз	7...10	2300	6090...8090	3000
	11...16	2300-3200	5900...12740	2000...2260
	17...24	2140-3140	12065...19140	2300
Панелевоз хребтовый	11...16	2×680	6340	31110
	17...24	2×800	12140	3110
Панелевоз и пр.	7...10	400×2600	5640...7440	2750...3165
	11...16	1500	6440	2900

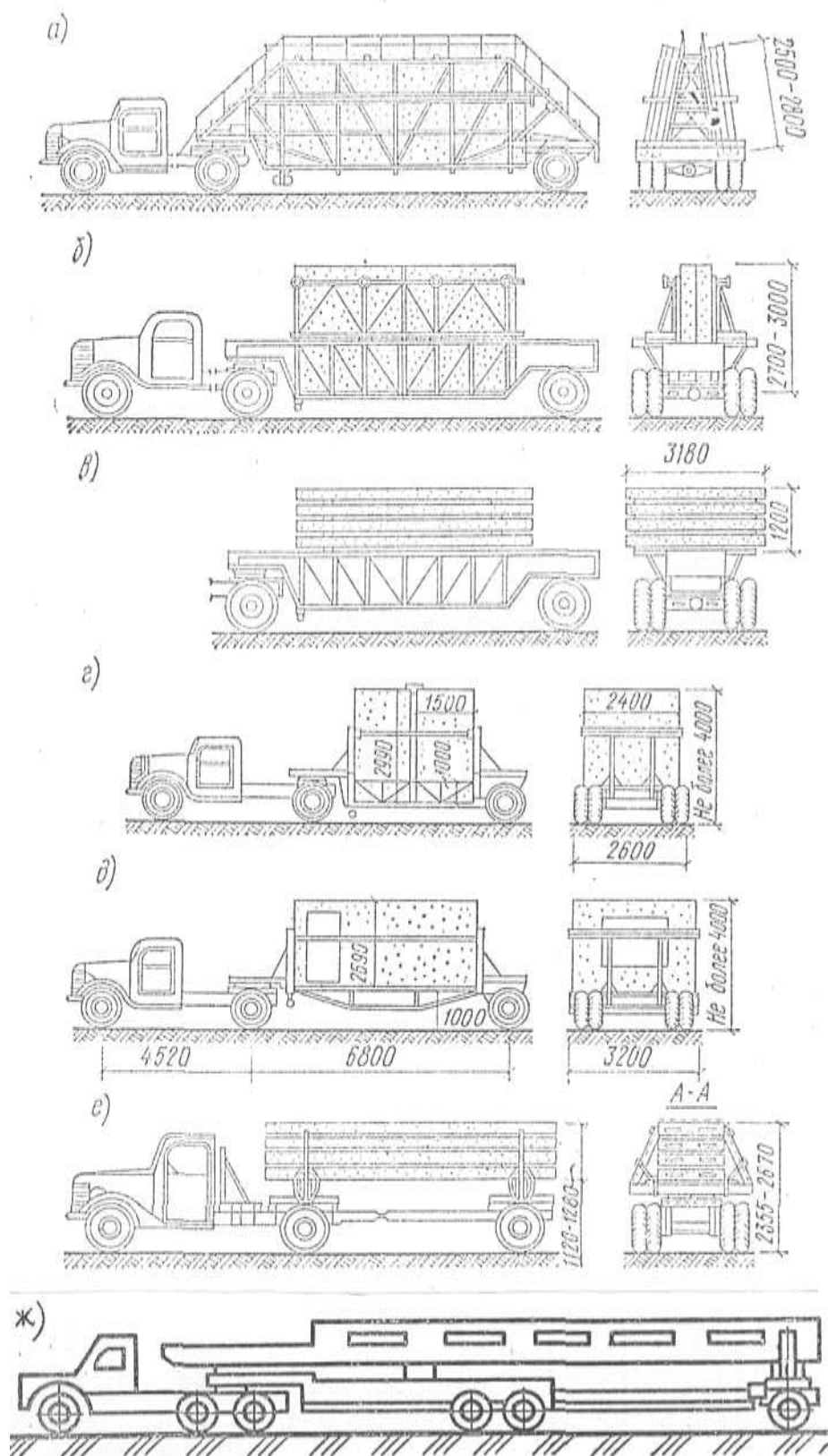
Примечание. Погрузочная высота: 1320-1650 мм – для бортового автотранспорта общего назначения большой грузоподъемности; 1000-1585 мм – для автопоездов общего назначения, 600-850 мм – для фермовозов; 635-1050 мм – для панелевозов; 1540-1750 мм – для колонновозов; 1650-1910 мм – для балковозов; 800-1800 мм – для плитовозов.



Специализированные автотранспортные средства для перевозки
строительных материалов и конструкций

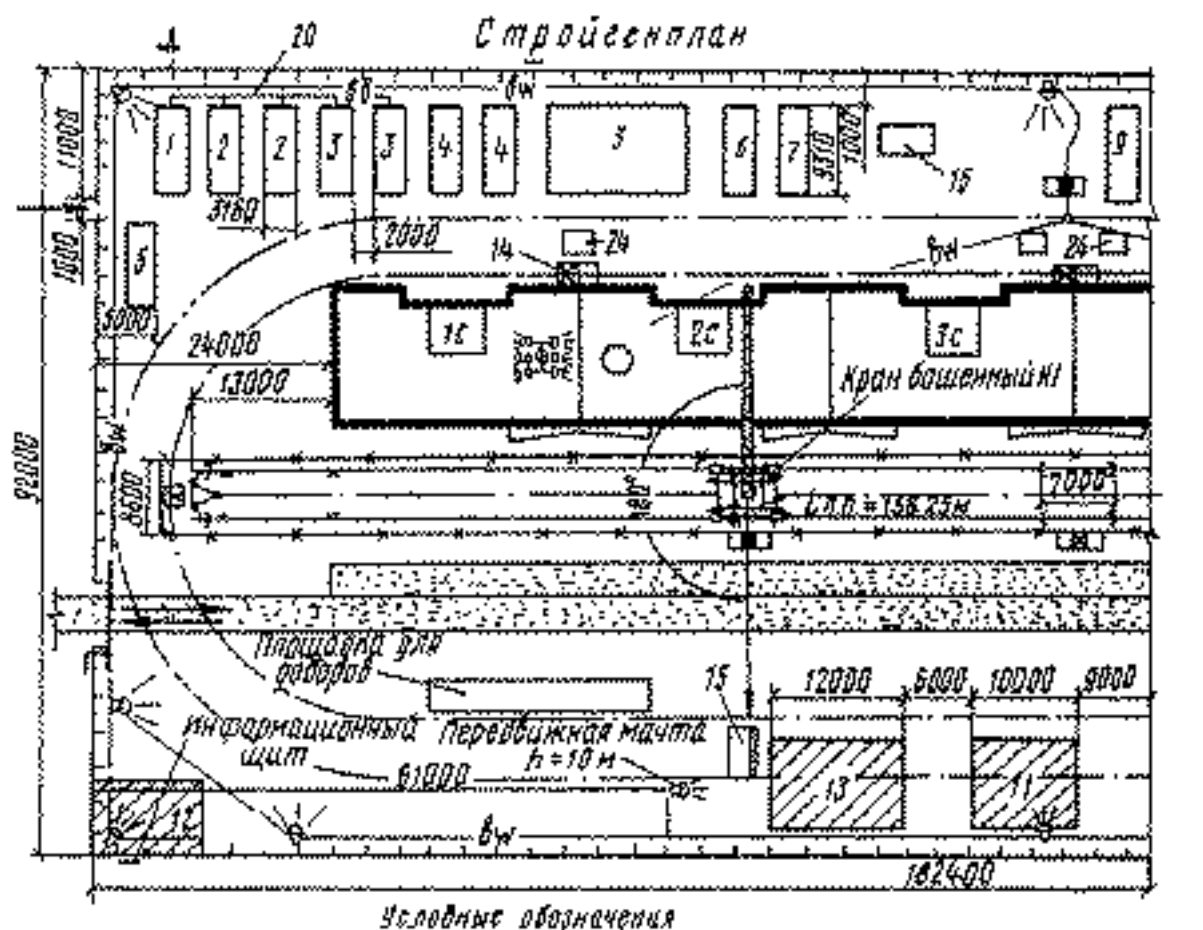
Спецтранспорт для перевозки строительных материалов
и конструкций

Наименование	Показатель				
	грузоподъ- емность транспортной единицы, т	Размеры платфор- мы при кассете		Марка	
		длина	ширина	тягача	платформы, кассеты
Полуприцеп для перевозки плит, балок колонн, свай, кирпича и т.д.	12,5	12,46	2,5	МАЗ-504А МАЗ-5429 КамАЗ-5410	УПР-1212М
То же	24,2	13,13	3,2	КрАЗ-6444 МАЗ-6422	ЦП:ПЛ 2312
То же	14,2	6-12	2,5	КамАЗ-5410	УПП-1412М
То же	16,5	24	2,5	КрАЗ-643701	ПЛ-1724
Плитовоз	9	6	2,5	ЗИЛ-130Б1	УПП-0906
То же	12	12	2,5	МАЗ-93802	ПЛ-1212Д1
То же	18	8,45... 12,85	2,5	МАЗ-504В	УПР-1812
Фермовоз	11,7	23,2	2,5	МАЗ-504А	УПФ-1218 М
То же	21,0	20,85	2,5	МАЗ-9506	УПФ-2024
Полуприцеп-панелевоз	12,85	11,625	2,5	МАЗ-5429 КамАЗ-5410	ПП-1307А
То же	12	11,8	2,5	МАЗ-5429	УПП-1207 М
То же	20	11,48	2,5	МАЗ-5432 КамАЗ-54112	ЦП:ПН 2007
То же	22,5	14,2	2,5	МАЗ-6422	У-230
Полуприцеп для перевозки плит	18,3	12,4	2,5	МАЗ-5432 МАЗ-504В КамАЗ-54112	ЦП:ПП 1909В



Перевозка строительных конструкций

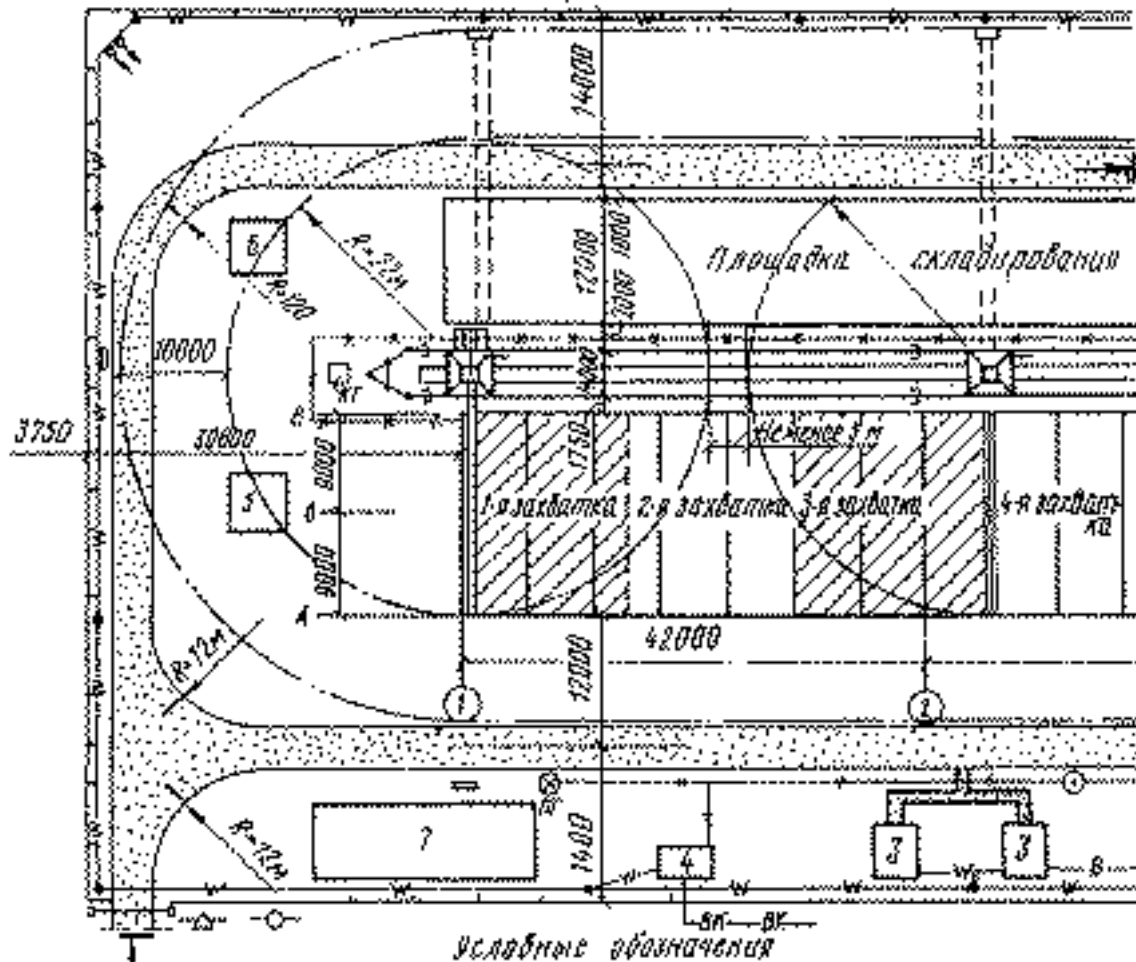
а - панелей перегородок на панелевозах-фермах ПФ-2А; б - стовых панелей на универсальном полуприцепе-панелевозе УПФ-4; в - плит перекрытия на универсальном полуприцепе-панелевозе УПФ-4; г - санитарных кабин на блоковозе; д - на блоковозе блок-комнат; е - плит покрытия на автомобиле с прицепом-ропуском; ж - двухветвевых колонн на трейлере с полуприцепом и одноосном полуприцепе



	Огражденные площадки		Направление движения автотранспорта
	Временная автодорога		Ввод постоянного водопровода
	Складские помещения		Временный водопровод
	Строящееся здание		Временная воздушная электросеть 220/380 В
	Временные сооружения		Опора временной электросети с прожектором ПЗС-35
	Шлаغبум		Пржектор ПЗС-35 на кране
	Подкрановый путь		Передвижная осветительная опора с прожектором ПЗС-35
	Ограждение подкранового пути		Зона: опасная
	Контрольный груз		монтажная
	Отключающая линия		подъемник
	Контур заземления подкранового пути		
	Таблички по технике безопасности		
	Трехполюсный рубильник		

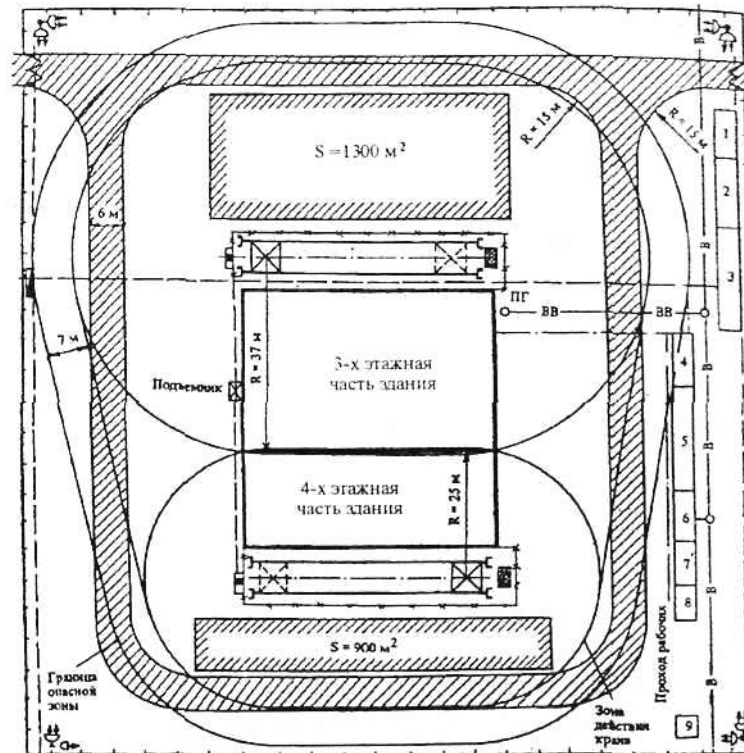
Объектный стройгенплан возведения надземной части жилого здания

Стройгенплан м 1:500



- | | |
|--|---|
| — Ограждение строительной площадки | — В — Постоянный городской водопровод |
| — Шлагбаум | — ВК — Временная канализация |
| — Дорожный знак снижения скорости | [КГ] Контрольный груз |
| — Указатели запрещающие вход на площадку | — Отключающие линии |
| — Осветительные мачты | — Ограждение подкрановых путей |
| — Временный водопровод | — Указатели, обозначающие опасную зону |
| — Пожарный гидрант | — Граница опасной зоны |
| — Питьевой кран | — Гибкий кабель марки ГРШС в стальной трубе для питания крана |
| — Временная электролиния 220-380 В | — Заземление подкрановых путей |
| — Временная автодорога | — Временные упоры |
| — Указатель „Въезд“ | — Граница зоны монтажа |
| — Указатель „Выезд“ | [7] Временные здания |

Объектный стройгенплан на строительство многоэтажного промышленного здания



Условные обозначения:

	— Строящееся здание		— Рубильник включения крана
	— Временные автодороги		— Проектор
	— Башенный кран		— В — Существующий водопровод
	— Площадка для складирования		— ВВ — Временный водопровод
	— Наружное ограждение		— ВЭ — Временное электроснабжение
	— Электрораспределительный шкаф		— Ограждение подкрановых путей
			— Контрольный груз

1 — диспетчерская; 2 — контора прораба; 3 — красный уголок; 4 — комната приема пищи;
5 — гардероб; 6 — умывальник; 7 — душевая; 8 — сушилка; 9 — уборная

Строительный генеральный план общественного здания

**Нормативные показатели для определения площадей
временных зданий и сооружений**

Номенклатура инвентарных зданий	Нормативные показатели, на чел. м ²	% одновременного пользования
1	2	3
Гардеробные с умывальной	0,9 (0,7+0,2)	70
Душевая	0,54	50
Сушилка (для одежды и обуви)	0,2	40
Туалет с умывальной	0,1	100
Помещение для обогрева работающих или защиты от солнечной радиации	0,1	50
Помещение для приема пищи и отдыха (но не менее 12 м ²)	1	50
Контора производителя работ	4 ... 5	100
Помещение для технической учебы и собраний	0,75	
Диспетчерская	7	100
Проходная	6 ... 9	
Столовая (не менее 500 работающих)	0,8	50
Буфет (не менее 100 работающих)	0,7	50
Медпункт при количестве работающих 300 ... 500 на одного фельдшера	20	
Помещение для личной гигиены женщин (на 100 человек)	3,5	
Умывальная	0,2	50
Кладовая	25	
Мастерская	4,1 × 2,2	
Кабинет по охране труда, технике безопасности и пожарной безопасности (до 1000 чел.)	Принимается из расчета 15...25 м ²	
Учебный кабинет	Принимается из расчета 12...18 м ²	
Строительная лаборатория	Принимается из расчета 15...25 м ²	

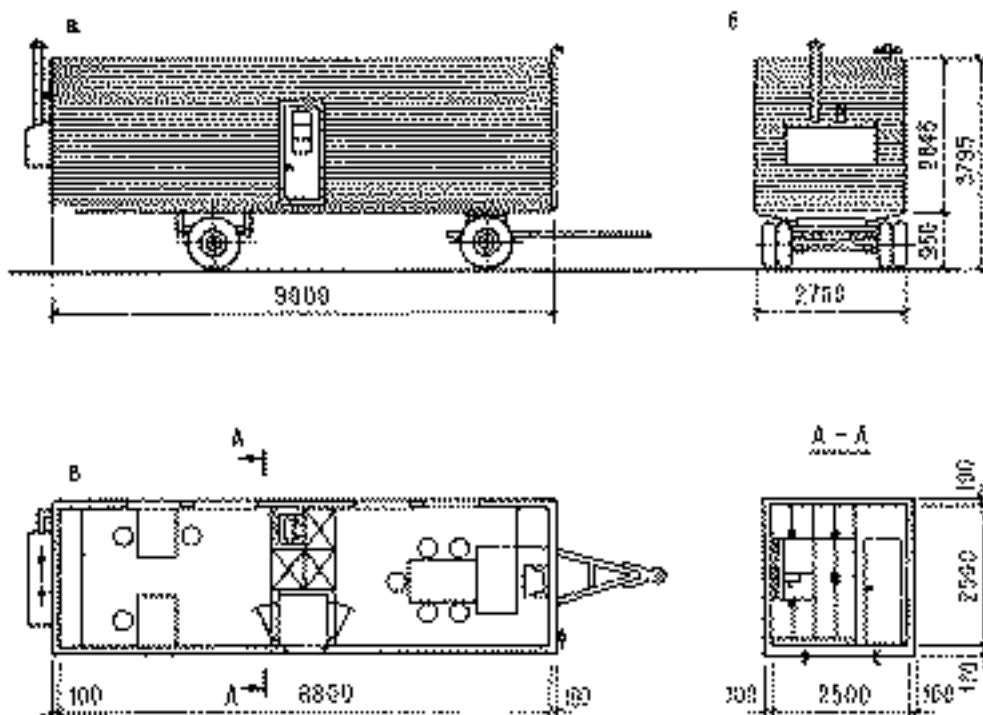
Типы и марки применяемых инвентарных зданий

Наименование базовых, конструктивных или шифр систем проекта	Тип и принцип решения	Габариты (длина, ширина, высота), м	Характеристика зданий
1	2	3	4
УТС-420-01	Одиночный металлический автофургон с унифицированной подкатной тележкой	9 х 2,7 х 3,9	
УТС-420-02	Блокируемый контейнер металлический	9 х (2,7 п) х 3,8 (П=1-6 контейнеров)	
УТС-420-03	Одиночный контейнер металлический	9 х 2,7 х 4,6	
УТС-420-04	Одиночный и блокируемый контейнер деревянный с металлической опорной рамой	(6п) х 2,7 х 2,9 (6п) х 6,8 х 2,9 (6п) х 11,4 х 2,9 (П=1-6 контейнеров)	
УТС-420-13	Контейнер одиночный металлический	6,68 х 2,79	
УТС-420-20	Передвижной вагончик двухосный	3,6 х 2,2 х 6 х 3	
Ставрополец	Передвижной вагончик	7 х 2,5 х 4,4	
Днепр, Универсал, Мелиоратор	Передвижной вагончик	6 х 3 х 2,9	
4 078-1.00.00.000 СБ	Передвижной вагончик на пневматических колесах	6,5 х 2,6 х 28	Для обогрева, приема пищи и сушки одежды
Э 420-01	Передвижной вагончик двухосный	3,8 х 2,1 х 2,8	Для обогрева и отдыха
ЛВ-56	Передвижной вагончик двухосный на колесах	3,8 х 2,2 х 2,5	Для обогрева и отдыха
ЛВ-157-00.000	Передвижной вагончик двухосный	4 х 2,4 х 2,1	Для обогрева и отдыха
31315; 31316	Вагончик контейнерного типа	6,7 х 3 х 3	Гардеробная с сушилкой
5055-1	Вагончик контейнерного типа	7,5 х 3,1 х 3	Гардеробная
1129-Г	Вагончик контейнерного типа	6,4 х 3,1 х 2,7	Гардеробная, про- рабская
494-4-09	Вагончик контейнерного типа	3,8 х 3,5 х 3,1	Для обогрева

1	2	3	4
310-00; 312-00	— « —	7,4 х 3 х 2,8	Для обогрева и отдыха
ВД-4	Передвижной вагончик двухосный	9 х 3,1 х 2,3	Душевая
ГОСС Д-6	Передвижной вагончик двухосный	9 х 3 х 3	Душевая
494-4-14	Вагончик контейнерного типа	8 х 3,5 х 3,1	Душевая
ВС-8	Передвижной вагончик двухосный	8 х 2,8 х 2,5	Для сушки и чистки одежды и обуви
494-4-13	Вагончик контейнерного типа	2,7 х 2 х 2,8	Уборная
6297-1	Передвижной вагончик двухосный	7 х 2,8 х 2,8	Мастерская инструментальная
МИРК	Передвижной вагончик двухосный	4,4 х 2,5 х 2,4	Мастерская инструментальная
31315	Вагончик контейнерного типа	6,4 х 3,1 х 2,7	Кладовая-инструментальная
5065-4	Вагончик контейнерного типа	7,5 х 3,1 х 3,1	Прорабская
ИУЗЭ-5	Вагончик контейнерного типа	6 х 3 х 2,5	Прорабская
ГК-10	Передвижной вагончик на пневматических колесах	10 х 3,2 х 3	Гардеробная
4810-23	— « —	9 х 2,8 х 3	Гардеробная
5065-27	Вагончик контейнерного типа	7,5 х 3,1 х 3	Общественный туалет (с подключением к внешним сетям)
ГОСС-К-50	Передвижной вагончик на пневматических колесах	9 х 3 х 3	Помещение для проведения собраний
1129-К	Вагончик контейнерного типа	6,4 х 3,1 х 2,7	Инструментальная кладовая
5065-5	— « —	7,5 х 3,1 х 3,1	Механическая мастерская
31316	— « —	6,7 х 3 х 3	Инструментальная кладовая, сварочная лаборатория
5065	Вагончик контейнерного типа	7,5 х 3,1 х 3,1	Сатураторная
31315	— « —	6,7 х 3 х 3	Контора прораба
ПДП-3-8000000	Передвижной вагончик на пневматических колесах	8,7 х 2,9 х 2,5	Диспетчерский пункт

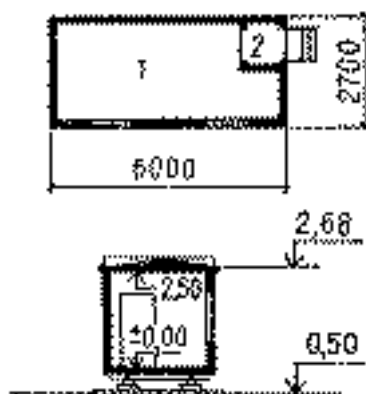
1	2	3	4
ОП-6АМ	Вагончик контейнерного типа на полозьях	9×3,1×2,95	Мастерская инструментально-раздаточная
	Передвижной вагончик двухосный с тамбуром	9,16×2,42×3,8	Мастерская инструментально-раздаточная малой механизации
	Вагончик контейнерного типа	6,48×3,2×2,8	Ремонтная мастерская
	Вагончик контейнерного типа	5,03×3,2×2,85	Участковая ремонтно-инструментальная мастерская
	Вагончик контейнерного типа на полозьях	6,7×3,0×2,8	Участковая инструментальная мастерская
	Передвижной вагончик двухосный	6,8×2,9×3,6	Инструментально-раздаточный пункт
	Передвижной вагончик двухосный	4,19×2,5×2,23	Инструментально-раздаточная мастерская
	— « — « —	6,0×3,0×3,0	— « — « —
	— « — « —	3,7×2,9×3,65	Инструментально-раздаточная станция
	Передвижной вагончик двухосный с краном-укосиной	7,9×2,75×3,6	Инструментально-раздаточный пункт
КМ	Вагончик контейнерного типа на полозьях	2,95×2,35×2,2	Инструментально-раздаточная мастерская
	Передвижной вагончик двухосный	6,0×2,8×3,6	Инструментально-раздаточный пункт
	Вагончик контейнерного типа на полозьях	2,8×2×2	— « —
	— « — « —	4,5×2,2×3,14	Инструментальная кладовая
	Модульное, инвентарное, производственно-складское здание	6,05×2,5×2,77	
	Вагончик контейнерного типа	6,4×3,2×2,8	Для хранения ручного инструмента и средств малой механизации
	Вагончик контейнерного типа	3×2×2	Бригадная инструментально-раздаточная кладовая
УММ	Контейнер	2,9×1,96×2,12	Для хранения инструмента

Мобильные здания контейнерного типа с закрепленной
и со съемной ходовой частью



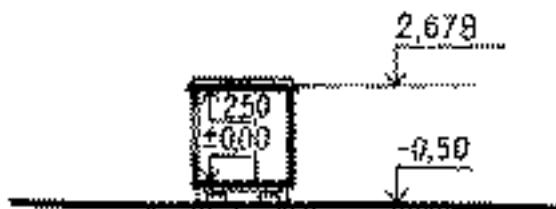
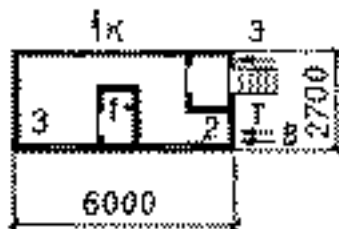
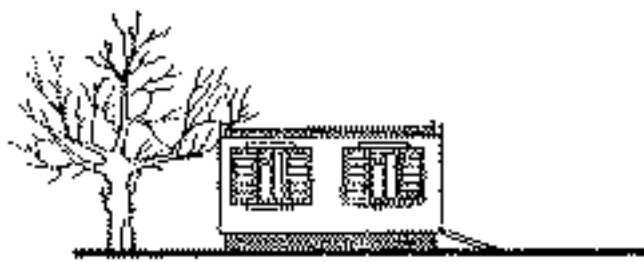
Прорабская (420-01-3)

в – фасад; б – торцевой фасад; в – план; 1 – тамбур;
2 – рабочее помещение; 3 – кабинет прораба

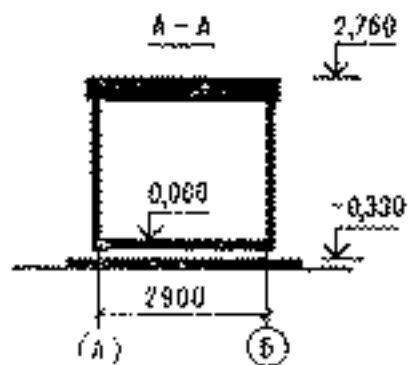
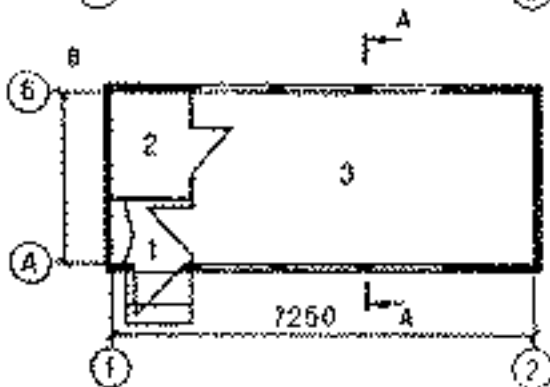
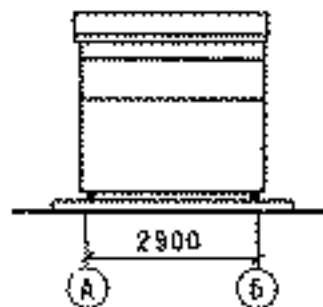
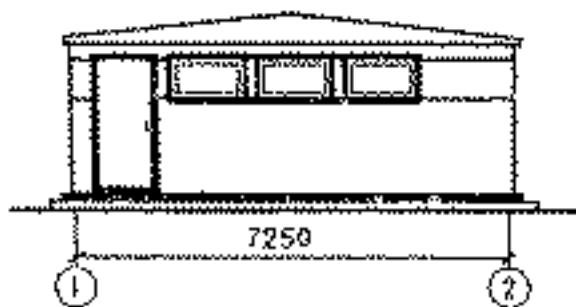


Помещение для обогрева рабочих (420-04-9)

1 – помещение для обогрева рабочих; 2 – тамбур



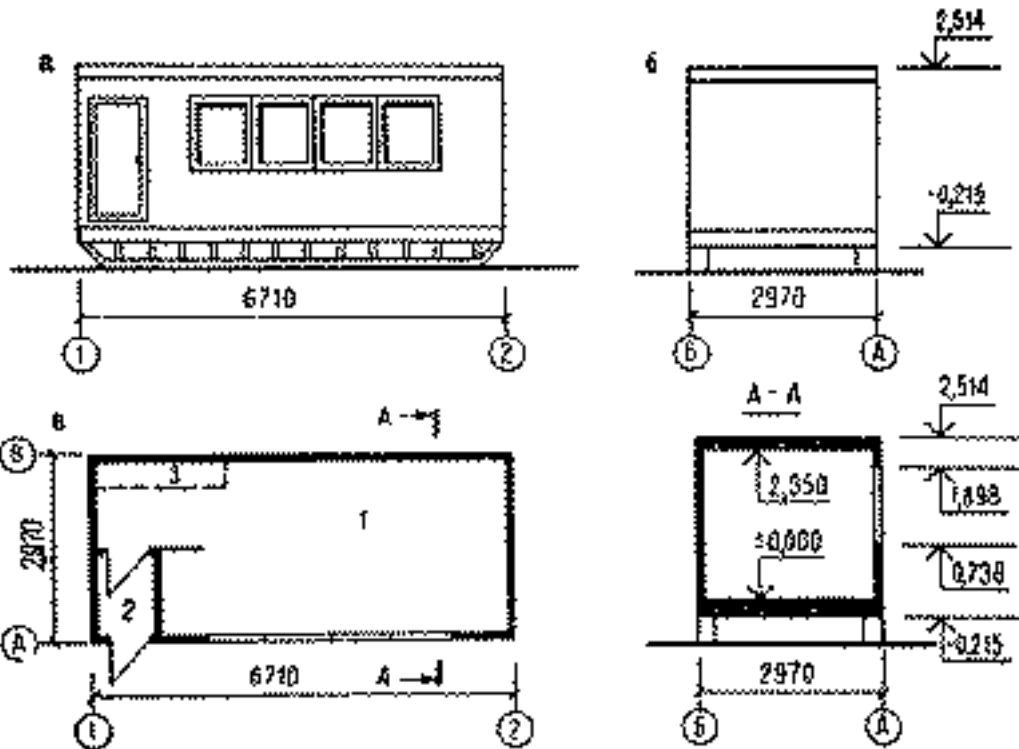
Душевая с гардеробной на 8 человек (Т.П. 420-04-22)
 1- душевая кабина; 2- гардероб рабочей одежды на 8 одинарных закрытых шкафов; 3- гардероб домашней и уличной одежды на 8 двойных закрытых шкафов



Гардеробная на 16 человек (5055-1)
 а- фасад 1-2; б- фасад А-Б; в- план; г- разрез 1-1; 1- тамбур;
 2- сушилка; 3- гардероб

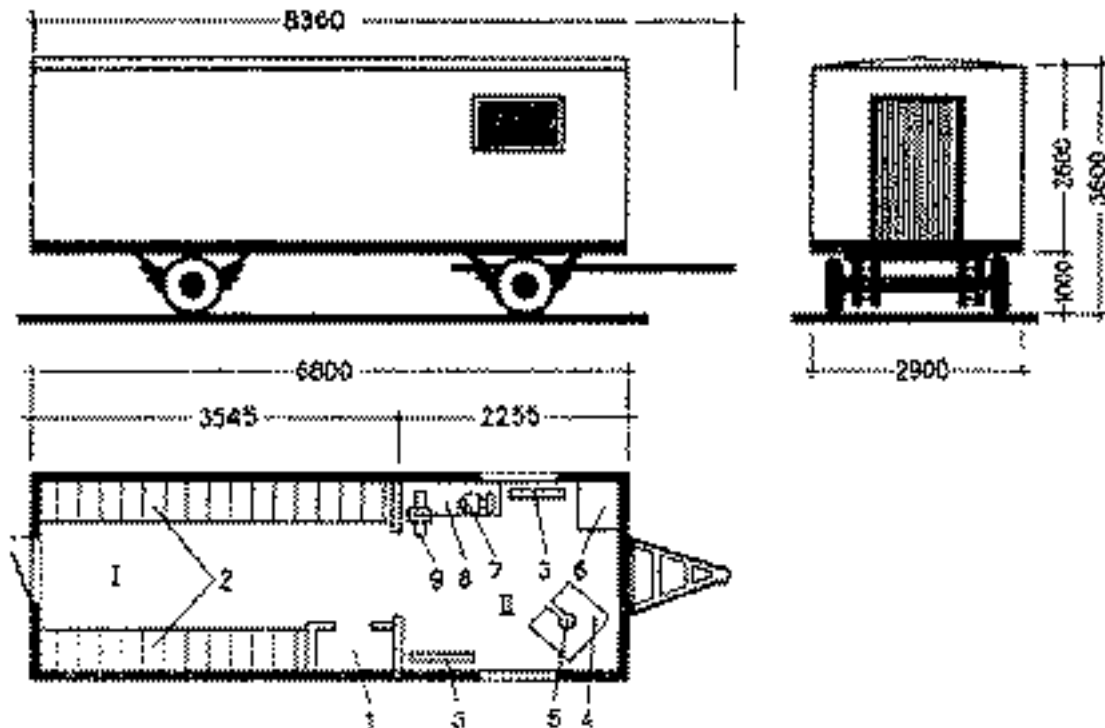
Гардеробная на 16 человек (4810-23)

а- фасад; б- фасад; в- план; 1- тамбур; 2- салон; 3- сушилка;
4- кухня; 5- умывальная

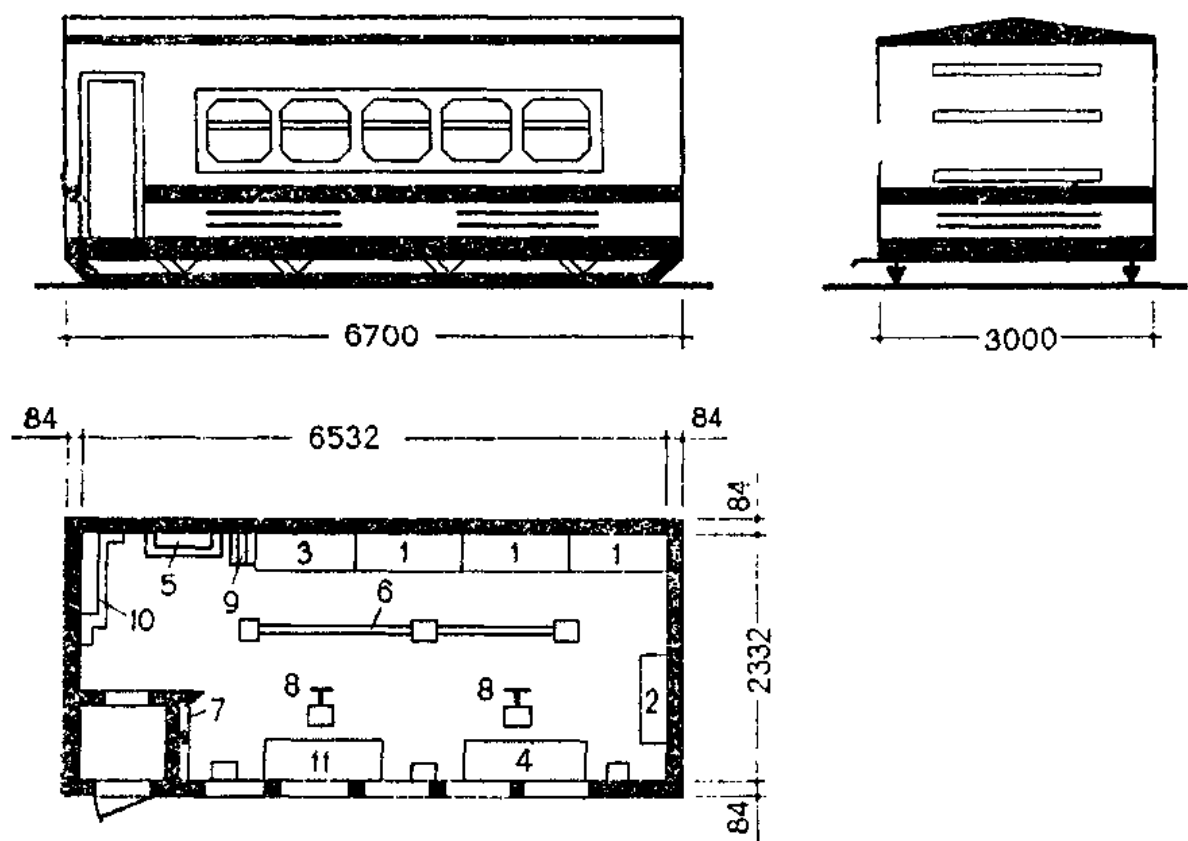


Гардеробная с сушилкой (31315)

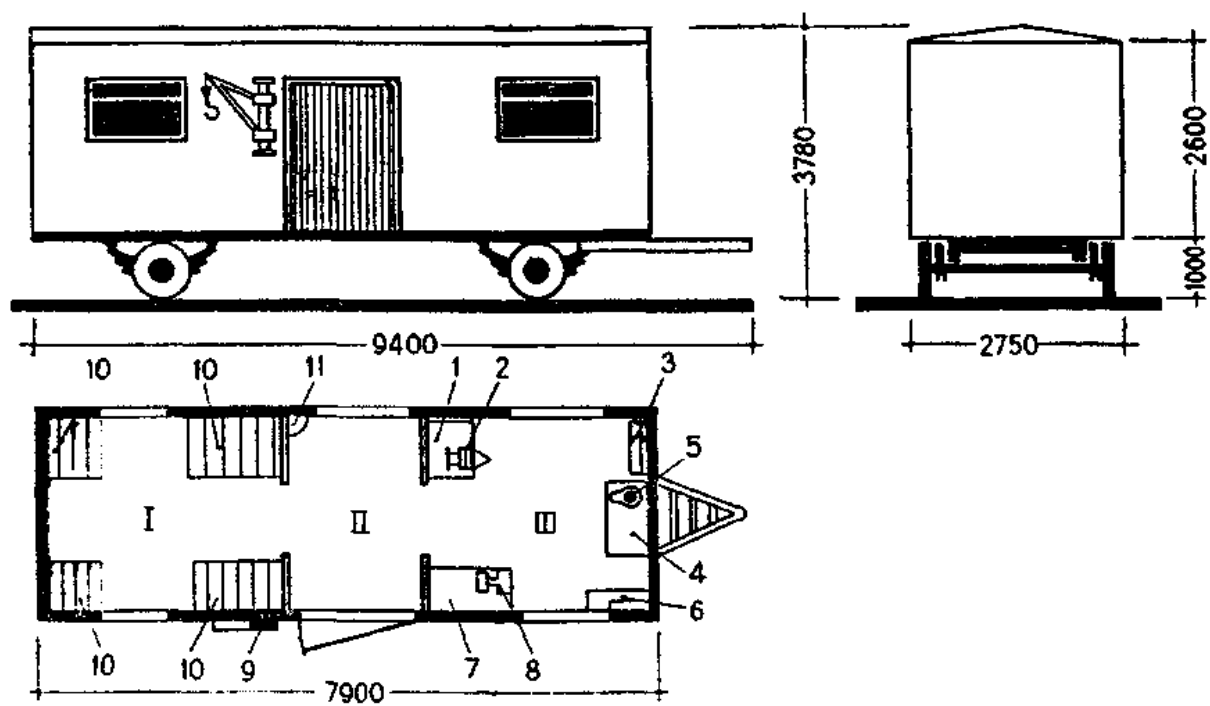
а- фасад 1-2; б- фасад Б-А; в- план; г- разрез 1-1; 1- комната;
2- тамбур; 3- сушильная камера



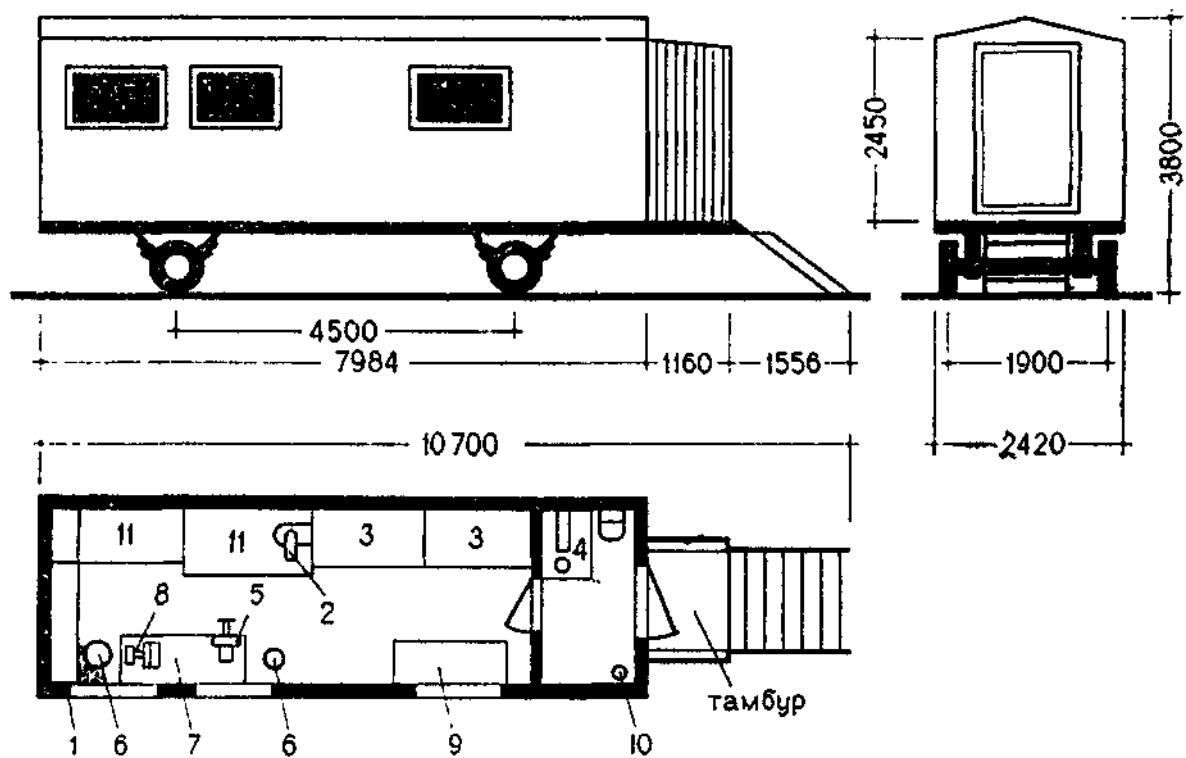
Инструментально-раздаточный пункт



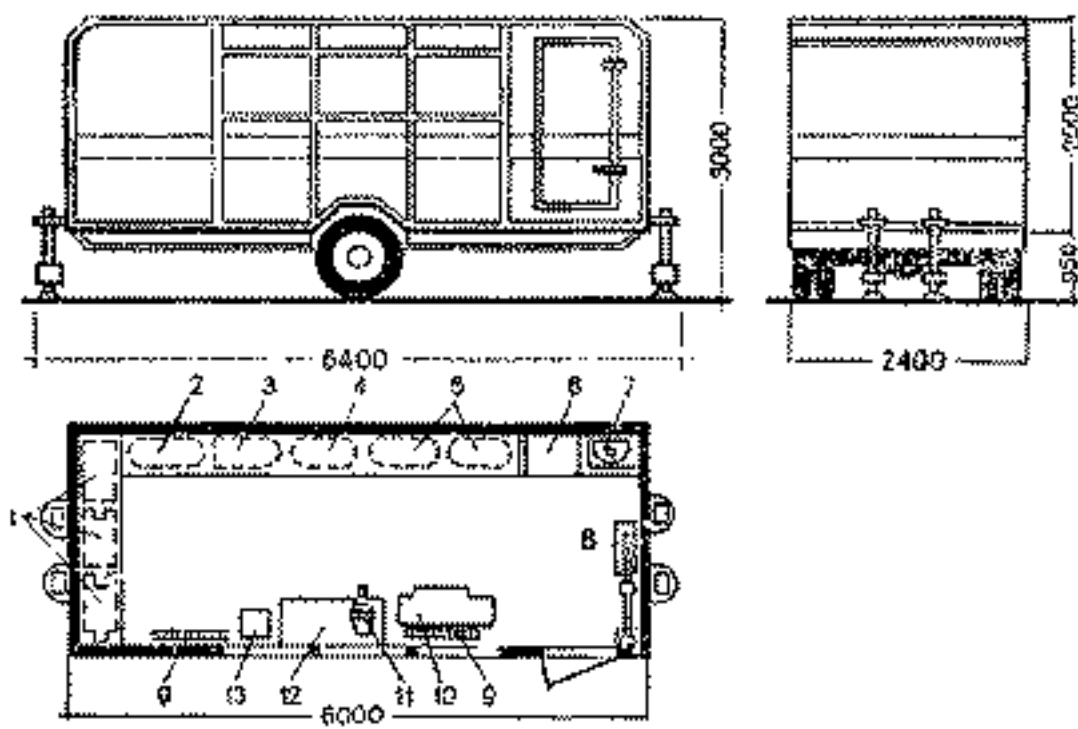
Участковая инструментальная мастерская



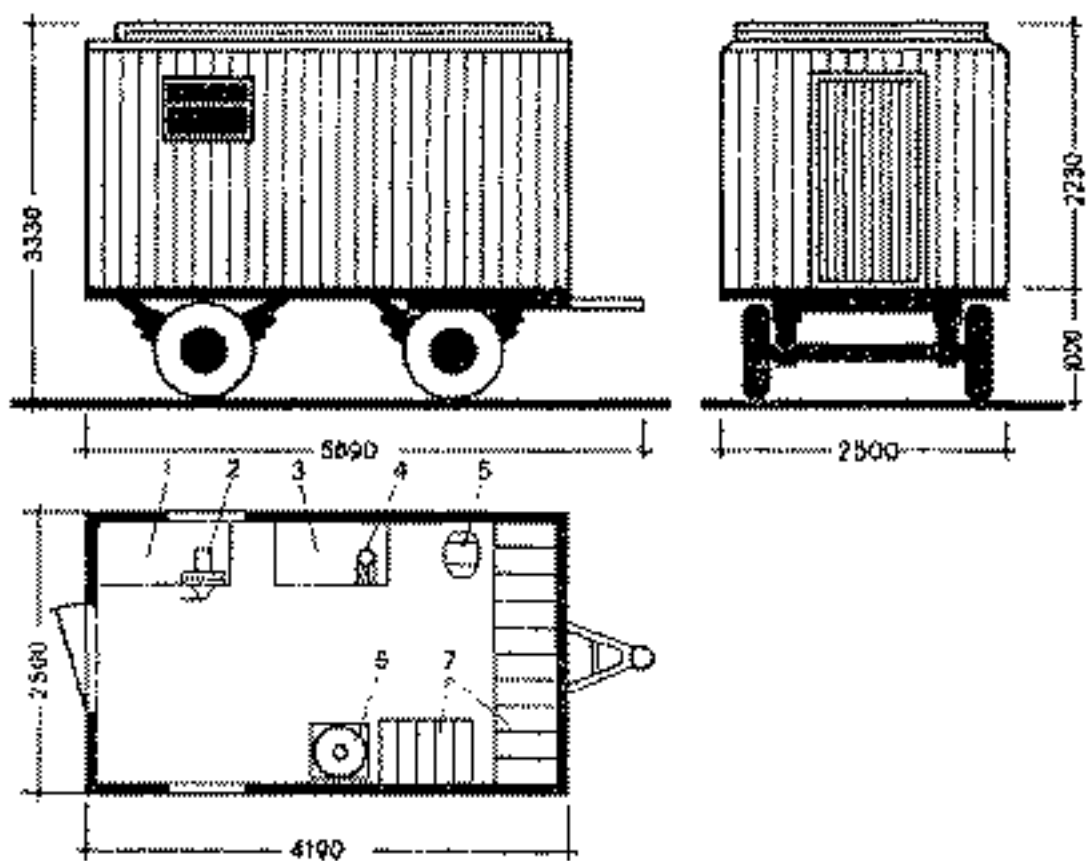
Инструментально-раздаточный пункт с краном укосиной



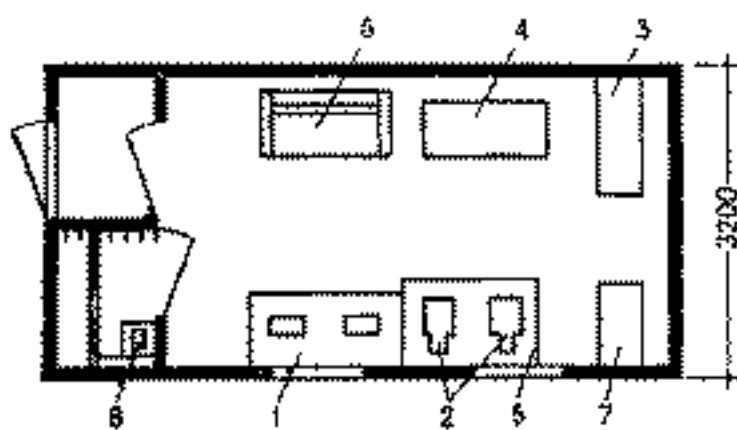
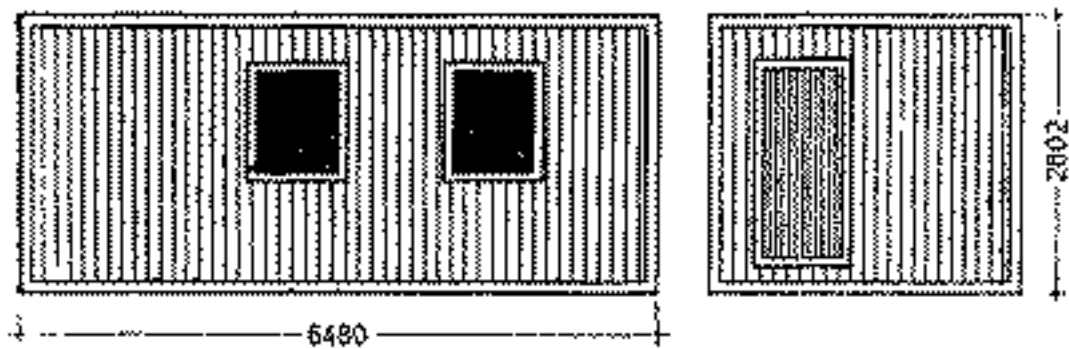
Мастерская инструментально-раздаточная малой механизации на базе вагона ОП-6АМ



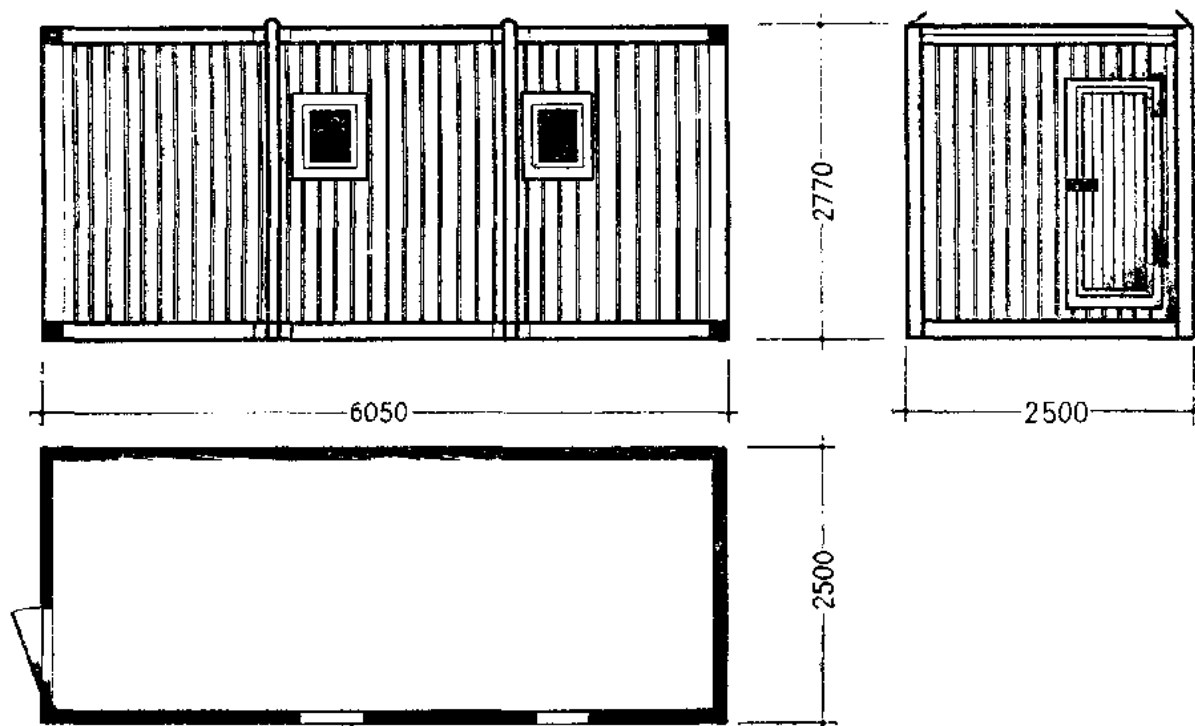
Ремонтно-раздаточная мастерская отделочных машин



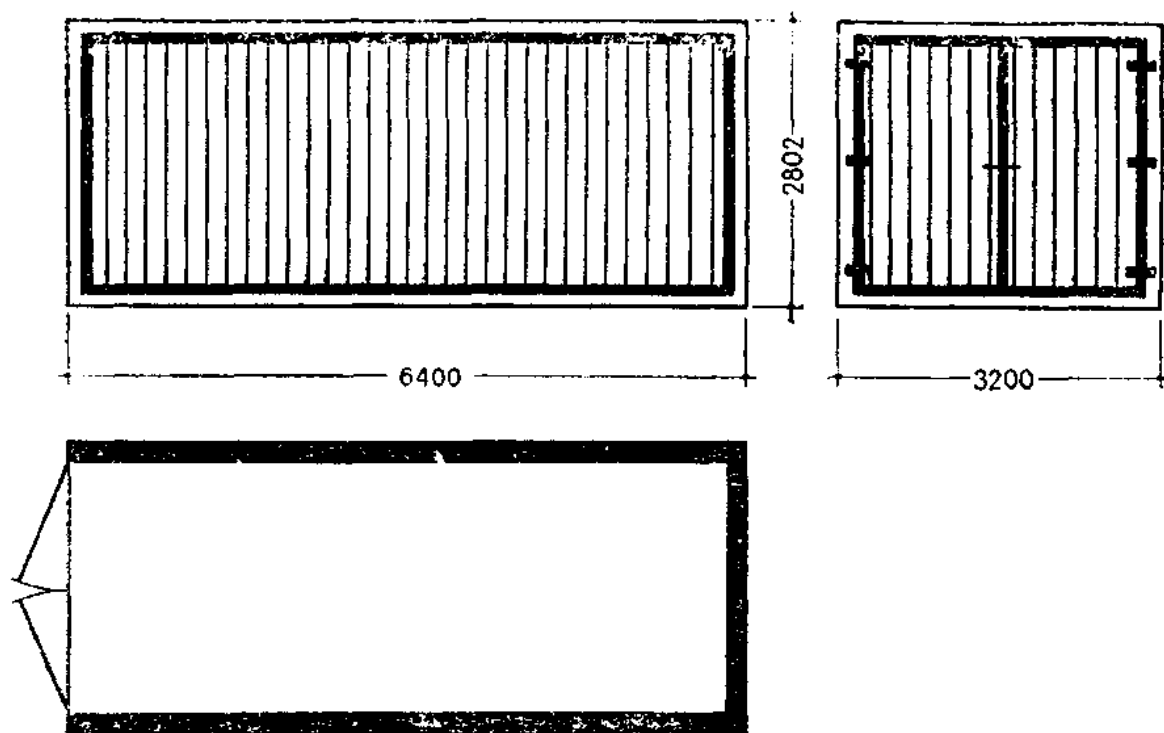
Инструментально-раздаточная мастерская



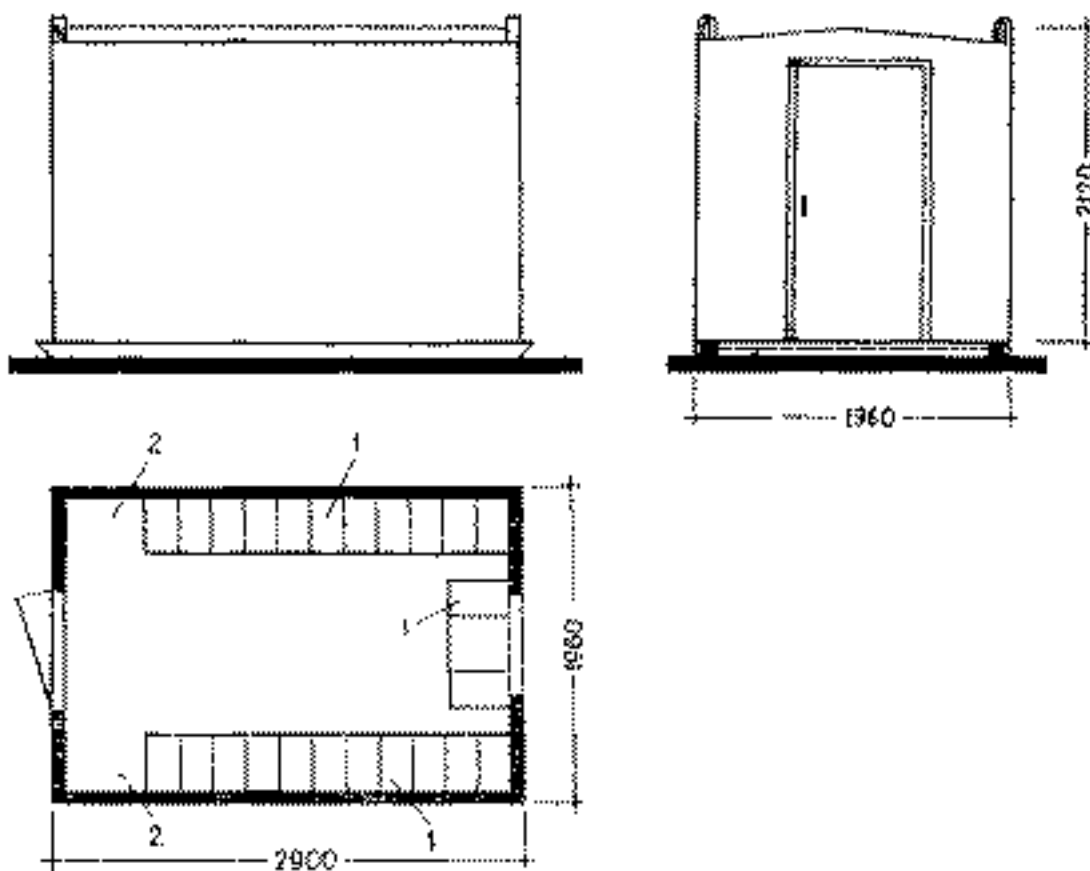
Ремонтная мастерская



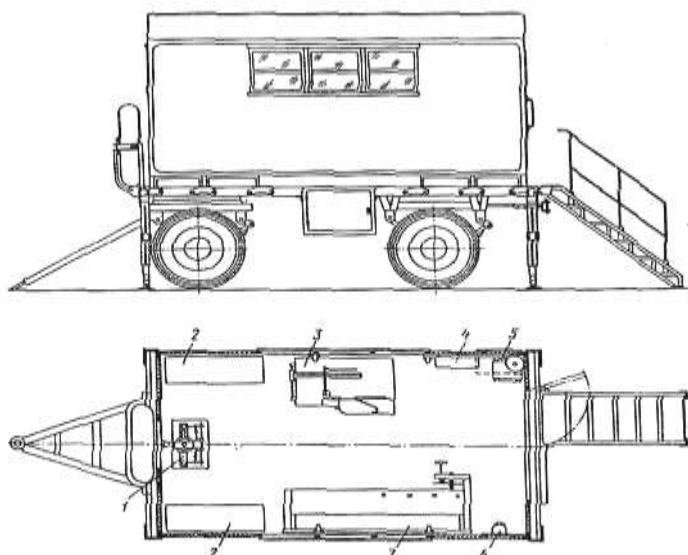
Модульное, инвентарное, производственно-складское здание



Склад



Контейнер для инструмента

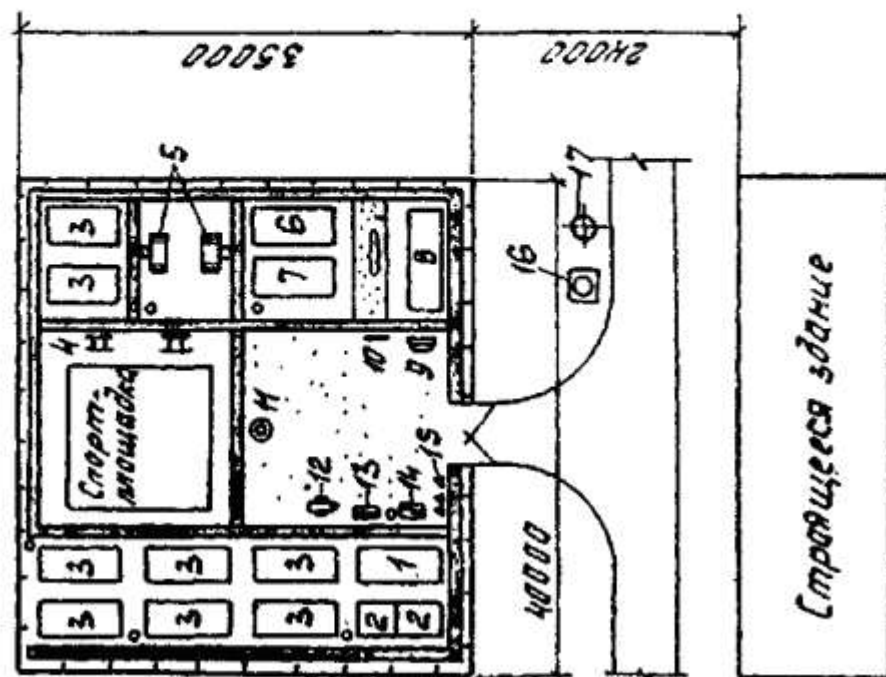


Передвижная плотнично-столярная мастерская:

1- универсальный заточный станок; 2 - шкаф для инструмента; 3 - электропила и электрорубанок; 4 - щиток промышленный; 5 - трансформатор; 6 - электроотопительная печь; 7 - верстак столярный

Приложение 12

Бытовой городок на 50 человек (М 1:500)



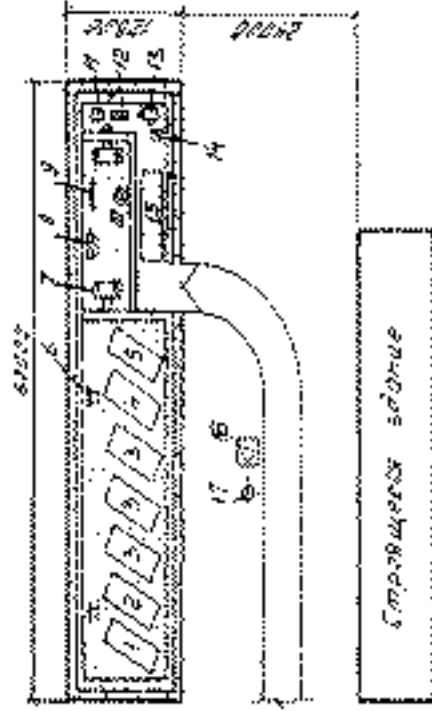
Наименование помещения	Ед. изм.	Кол-во	№ на плане
Бытовое комбинированное помещение на 6 человек	шт.	8	3
Душевая	шт./сетка	1/5	1
Туалет	шт./очко	2/2	2
Столовая	шт./мест	1/12	8
Контора производителя работ	шт.	1	7
Кабинет технической учебы	шт.	1	6

Наименование элемента благоустройства	Ед. изм.	Количество	№ на плане
Навес для отдыха	м ²	10	5
Щит со средствами пожаротушения	шт.	1	13
Бочка с водой	шт.	1	12
Место для курения	шт.	1	14
Устройство для мытья обуви	шт.	3	15
Мусоросборник	шт.	1	16
Гидрант	шт.	1	17
Скамья	шт.	2	4
Фонтанчик питьевой	шт.	1	11
Стенд наглядной агитации	шт.	1	10
Урна для мусора	шт.	6	-

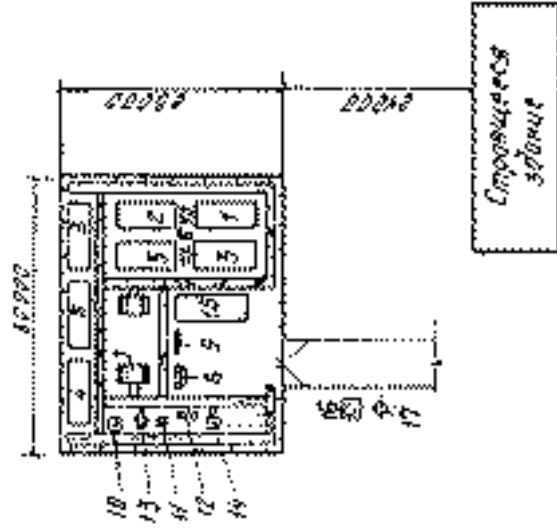
Бытовой городок на 25 человек

М 1:500

Вариант 1



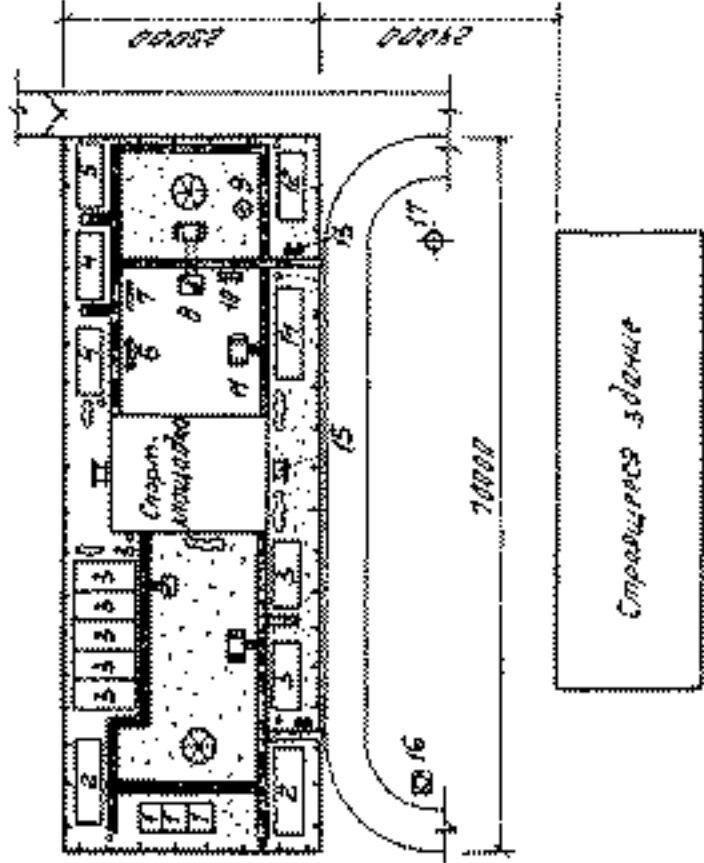
Вариант 2



Наименование помещения	Ед. изм.	Кол-во	№ на плане
Туалет	шт./очко	1/2	1
Душевая	шт./сетка	1/5	2
Гардеробная	шт.	3	3
Контора производителя работ	шт.	1	4
Кабинет технической учебы	шт.	1	5
Столовая или буфет	шт.	1	15

Наименование элемента благоустройства	Ед. изм.	Кол-во	№ на плане
Скамья	шт.	2	6
Бочка с водой	шт.	1	13
Щит со средствами пожаротушения	шт.	1	12
Ящик с песком	шт.	1	11
Место для курения	шт.	1	14
Навес для отдыха	м ²	10	7
Стенд наглядной агитации	шт.	1	8
Мусоросборник	шт.	1	9
Гидрант	шт.	1	16
Фонтанчик питьевой	шт.	1	17
Урна для мусора	шт.	1	10
	шт.	1	-

Бытовой городок на 100 человек
М 1:500



Наименование помещения	Ед. изм.	Кол-во	№ на плане
Туалет	шт./очко	3/2	1
Душевая	шт./сетка	2/5	2
Гардеробная на 8-15 чел.	шт.	7	3
Контора производителя работ	шт.	2	4
Кабинет технической учебы	шт.	1	5
Помещение для отдыха и обогрева	шт.	1	12
Столовая	шт./мест	1/20	14

Наименование элемента благоустройства	Ед. изм.	Кол-во	№ на плане
Стенд наглядной агитации	шт.	1	6
Место для курения	шт.	1	7
Фонтанчик питьевой	шт.	2	8
Щит со средствами пожаротушения	шт.	1	9
Навес для отдыха	м ²	20	10
Устройство для мытья обуви	шт.	4	11
Скамья	шт.	2	13
Мусоросборник	шт.	2	15
Урна для мусора	шт.	1	16
Гидрант	шт.	7	-
Цветочница	шт.	1	17
	шт.	2	-